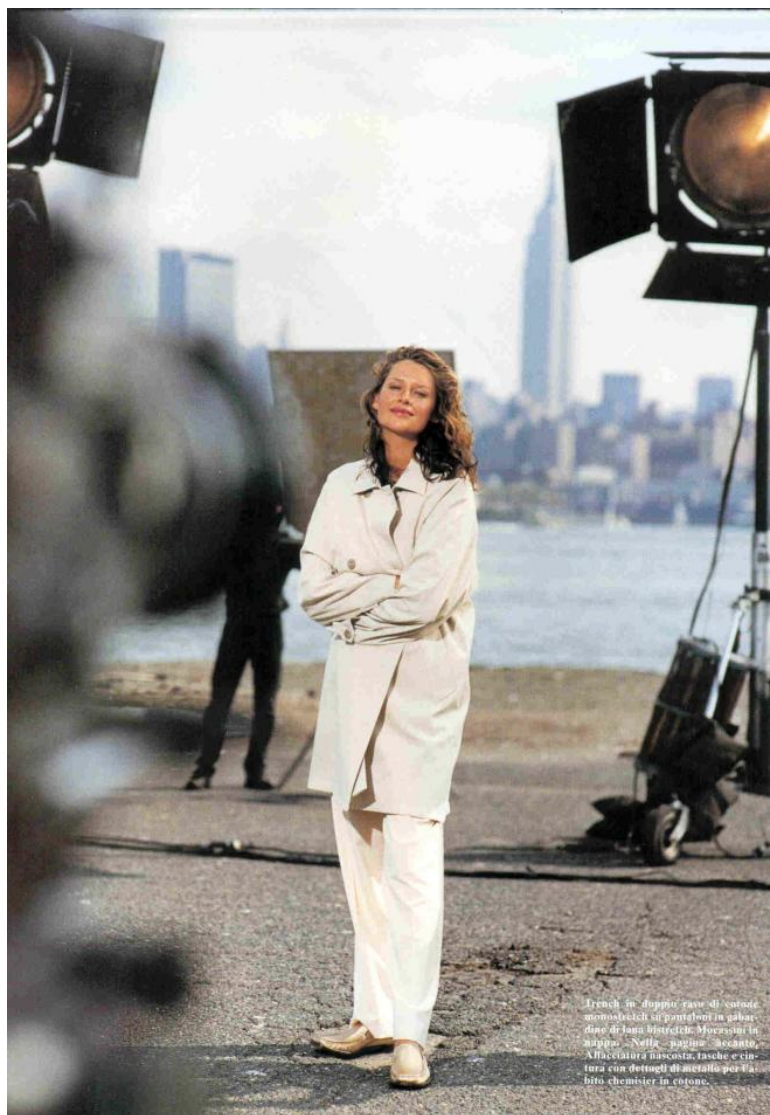




ISABELLE TOWNSEND



PATEK PHILIPPE
GENEVE

Porter une
Patek Philippe.
c'est vivre le début
d'une longue
histoire d'amour.

Le Quantième Annuel automatique
de Patek Philippe, décliné pour la première
fois au féminin, indique le jour, le
mois et la date, et ne requiert qu'une seule
correction par an. Le boîtier en or jaune
18 carats est paré de 156 diamants blancs
purs. Sous le charme ? Réf. 4936i.
Tél: 33 (0) 42 44 17 77. www.patek.com

ISABELLE TOWNSEND

PATEK PHILIPPE
GENEVE

Elegante e rigorosa il tailleur in cover di lana con giacchino sagomato e collo chiuso da un bottone su gonna leggermente svasata. Nella pagina accanto. Prezioso mantello in drap di puro cammello albino con collo in pekan decoloré e finiture con puntino a mano.

Porter une Patek Philippe, c'est vivre le début d'une longue

L'or rose saura mettre en valeur votre teint. Trente-quatre diamants blancs purs offrent un éclat subtil à la Twenty-4*. Mais c'est sa douceur satinée qui lui confère son véritable charme. Bague et boucles d'oreilles assorties. Réf. 4908/118

ISABELLE TOWNSEND



ISABELLE TOWNSEND



ISABELLE TOWNSEND

M
R
Character

Monica Bellucci se raconte...

Piccoli revers e tasche applicate, per la giacca in pelle scamosciata. È portata sul top in garza di tricotato mélange.

féminite
la nouvelle tendance

ISABELLE TOWNSEND